

SHOES

SOLE

ОСЕНЬ - ЗИМА 2019 / 20

**МУЖСКАЯ
КОЛЛЕКЦИЯ**

**ideal
PLAST**

СОДЕРЖАНИЕ

ПОДОШВЫ:	СТР.:	ПОДОШВЫ:	СТР.:
11609	17	11951	4
11756	16	11952	5
11771	18	21613	13
11824	9	21913	11
11835	8	31802	15
11846	6	31901	18
11921	7,14	31950	12

КОЛОДКИ:	СТР.:	КОЛОДКИ:	СТР.:
11609 T	14,17	21913 T Y	11
11771 T Y	12,16,18	BALI T	7
11782 Y	4,5,6	TEENAGER T Y	15
21613 T Y	13	SKYSTONE Y	8,9



SOLE

MEN

SHOES

11951

ПОДОШВА:

11951 (40-45)

КОЛОДКА:

11782Y



11951



11951 TR СВ.СЕР-ЧЕР КРАС ВСТ



11951 TR СИН-СВ.СЕР КРАС ВСТ



11951 TR МЕД-ЧЕР



11951 TR ЧЕР-СЕР СВ.СЕР ВСТ

11952

ПОДОШВА:

11952 (40-45)

КОЛОДКА:

11782Y



11952



11952 TR МЕД БЕЖ



11952 TR ЧЕР-СЕР ОБЛ



11952 TR СИН-СВ.СЕР



11952 TR МЕД-ЧЕР

11846

ПОДОШВА:

11846 (40-45)

КОЛОДКА:

11782Y



11846



11846 TR КОР-МЕД ЧЕР ВСТ



11846 TR ЧЕР-СЕР СВ.СЕР ВСТ



11846 TR СИН-СВ.СЕР ЧЕР ВСТ

11921

ПОДОШВА:

11921 (40-45)

КОЛОДКА:

BALI T,Y



11921



11921 TR СИH-СВ.СЕР КРАС ВСТ



11921 TR СВ.СЕР-ЧЕР КРАС ВСТ



11921 TR КРАС-ЧЕР СВ.СЕР ВСТ

11835

ПОДОШВА:

11835 (40-45)

КОЛОДКА:

SKYSTONE Y



11835



11835 TR ГОЛ-ЧЕР ОБЛ



11835 TR КРАС-ЧЕР



11835 TR МЕД-ЧЕР



11835 TR ЧЕР-СЕР ОБЛ

11824

ПОДОШВА:

11824 (40-45)

КОЛОДКА:

SKYSTONE Y



11824



11824 TR СИН-СВ.СЕР ОБЛ



11824 TR ЧЕР-СЕР ОБЛ



11824 TR КРАС-ЧЕР ОБЛ



11824 TR МЕД-ЧЕР ОБЛ



SOLE

TEENS

SHOES

21913

ПОДОШВА:

21913 (32-41)

КОЛОДКА:

21913 T,Y



21913



PU 21913 0(07)



PU 21913 0(31)



PU 21913 1(01)

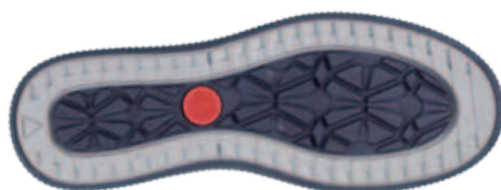
31950

ПОДОШВА:

31950 (32-39)

КОЛОДКА:

11771 T,Y



31950



31950 TR ЧЕР-СВ.СЕР



31950 TR ЧЕР-БЕЛ ПРИТ



31950 TR МЕД-ЧЕР



31950 TR СИН-СЕР КРАС ВСТ



31950 TR 57-ЧЕР



31950 TR КРАС-ЧЕР

21613

ПОДОШВА:

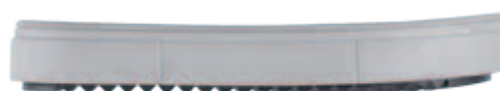
21613 (32-39)

КОЛОДКА:

21613 T,Y



21613



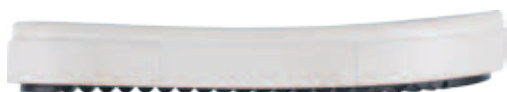
21613 TR ЧЕР-СЕР



21613 TR ЧЕР-БЕЛ ПРИТ



21613 TR ЧЕР



21613 TR ЧЕР-БЕЛ



21613 TR ЧЕР-СЕР ОБЛ

11921

ПОДОШВА:

11921 (32-39)

КОЛОДКА:

11609 T,Y



11921



11921 TR КРАС-ЧЕР СВ.СЕР ВСТ



11921 TR СВ.СЕР-ЧЕР КРАС ВСТ



11921 TR СИН-СВ.СЕР КРАС ВСТ

31802

ПОДОШВА:

31802 (32-39)

КОЛОДКА:

TEENAGER Y



31802 ЧЕР-№51



31802 ЧЕР-№51



31802 КОР-БЕЖ



31802 ЧЕР



31802 КОР-БЕЖ



31802 ЧЕР

11756

ПОДОШВА:

11756 (32-39)

КОЛОДКА:

11771 T



11609

ПОДОШВА:

11609 (35-39)

КОЛОДКА:

11609 T



11609 КРАС-ЧЕР



11609 КРАС-ЧЕР



11609 TR ЧЕР-СВ.СЕР



11609 ЧЕР-ГОЛ



11609 TR ЧЕР-СВ.СЕР



11609 ЧЕР-ГОЛ



11771

подошва:

11771 (32-39)

колодка:

11771 Т



11771 TR СИН-СВ.СЕР



11771 БЕЖ-КОР ПРИТ



11771 СВ.СЕР-СИН ПРИТ

31901

подошва:

31901 (32-40)

колодка:

11771 Т



31901 TR БЕЛ



31901 TR РОЗ ЧЕР ПРИТ



31901 TR СИН



31901 TR БЕЛ ЧЕР ПРИТ



31901 TR ЧЕР

РЕКОМЕНДАЦИИ ПО ПРИКЛЕЙКЕ ПОДОШВ

Подошвы из TR

Перед приклейкой поверхность подошвы обработать галогеном Satriat, Wiktor. Взъерошивание клеевой пленки не обязательно. Время высыхания от 20 до 60 мин. На обработанную поверхность нанести клей с полиуретановым составом, выдержать от 15-30 мин. В зависимости от плотности материала нанести повторный слой. Активировать клеевую пленку при t 60-70 °С. Рекомендуется ограничить процесс перенагревания подошвы. Обжать с помощью прессы.

Подошвы из PU

Клеевую поверхность материала необходимо взъерошить. Обезжирить ацетоном. После 15-20 мин нанести полиуретановый клей. Выдержать клей – 40 мин-2 часа максимум. Клей активировать при t 60-70 °С в термоактиваторе. Осуществить склеивание под прессом, выдержать до 30 сек.

Подошва из облегченного TR

Облегченный TR – вспененный материал, который имеет пористую структуру. Клеевая пленка очищается и подвергается галогенированию. Высыхание галогена в течении 30-50 мин. Нанести спец. грунт Satriat, Wiktor для уплотнения поверхностной структуры клеевой кромки. Высыхание слоя 15-20 мин. Нанести основной клей. Выдержать 15-20 мин. Активировать клей необходимо согласно его техническим характеристикам.

Важно! Во избежание нарушения целостности - не перегреть подошву.

Рекомендуется использовать клей низкотемпературных режимов. Температура активации данного клея составляет 50-55 °С.



г. Харьков

ул. Киргизская, 19 а-1
38 050 404 33 03
38 067 404 33 03
info@idealplast.com.ua
instagram.com\leatherpro\
leatherpro\facebook.com

г. Днепр

ул. Ю. Савченко, 17
38 068 835 76 70

г. Бровары

ул. Metallургов, 22
38 098 794 54 49
38 095 220 37 10
brovary@leatherpro.com.ua

м. Львів

вул. Городоцька, 286 б
38 097 097 93 77

г. Николаев

пр. Центральный, 265\1
38 098 053 99 63
38 095 256 64 55

г. Житомир

ул. Победы, 19 а
м-н «Черевички»
38 096 611 52 72
38 093 436 10 54