

КАТАЛОГ ПРОДУКЦИИ



ОСЕНЬ-ЗИМА 2018/19

ЖЕНСКАЯ КОЛЛЕКЦИЯ

 **ideal
PLAST**

СОДЕРЖАНИЕ

COMFORT — 4

КОЛОДКИ:	СТР.:	ПОДОШВЫ:	СТР.:	ПОДОШВЫ:	СТР.:	ПОДОШВЫ:	СТР.:
21850 Y, T	9	21668 TR	11	21870 TR	16	PU 21862	16
21851 Y	5	21778 TR	11	21876 TR	7	PU 21863	18
21853 Y	6	21811 TR	15	21878 TR	12	PU 21864	18
21855 Y	10	21851 TR	5	PU 21772	15	PU 21867	17
21857 Y	8	21853 TR	6	PU 21781	15	PU 21868	12
21861 Y, T	14	21854 TR	7	PU 21791	11	PU 21880	17
21864 Y	18	21855 TR	10	PU 21850	9	PU 21880	15
21870 Y	16	21856 TR	14	PU 21860	5		
21880 Y, T	17	21857 TR	8	PU 21861	14		

COMFORT CLASSIC — 19

КОЛОДКИ:	СТР.:	ПОДОШВЫ:	СТР.:	ПОДОШВЫ:	СТР.:
21865 Y	20	PU 21865	20	PU 21866	20

COMFORT CASUAL — 21

КОЛОДКИ:	СТР.:	ПОДОШВЫ:	СТР.:	ПОДОШВЫ:	СТР.:	ПОДОШВЫ:	СТР.:
21600 Y, T	22, 24	21600 TR	23	21801 TR	22	PU 21792	30
21613 Y, T	26	21613 TR	26	21852 TR	24	PU 21830	25
21751 Y	29	21746 TR	27	PU 21721	27	PU 21871	25
21792 Y	30	21751 TR	29	PU 21786	31	PU 21875	28
21875 T	28	21777 TR	23	PU 21787	31		
LK-T	31						

COMFORT SPORT — 32

КОЛОДКИ:	СТР.:	ПОДОШВЫ:	СТР.:
21858 Y	33	PU 21858	33
21859 Y	34	PU 21859	34

CLASSIC — 35

КОЛОДКИ:	СТР.:	ПОДОШВЫ:	СТР.:
21781 Y	37	21781 TR	37
21854 Y, T	36	21879 TR	36

CASUAL SPORT — 38

КОЛОДКИ:	СТР.:	КОЛОДКИ:	СТР.:	ПОДОШВЫ:	СТР.:	ПОДОШВЫ:	СТР.:
21630 Y	40	21873 T	39	21812 TR	41	PU 21869	40
21812 Y, T	41	21881 T	42	21881 TR	42	PU 21873	39
				PU 21827	40		



COMFORT

COMFORT



МОДЕЛЬ ВЕРХА
ОБУВИ



колотка:
21851 Y

подошва:
PU 21860 (36-41)
21851 TR (36-41)

СТАНДАРТНЫЕ ЦВЕТА



21851 TR СВ.КРЕП ЧЕРН ПРИТИР РАНТ
ПРОКРАС ПРОКРАС



21851 TR № 44-ЧЕРН ПРИТИР РАНТ
ПРОКРАС



21851 TR ЧЕРН РАНТ ПРОКРАС



PU 21860 0(10) F



PU 21860 0(10)



COMFORT



ideal
PLAST

колодка:
21853 Y

подошва:
21853 TR (36-41)
21854 TR (36-41)
21876 TR (36-41)

МОДЕЛЬ ВЕРХА ОБУВИ



СТАНДАРТНЫЕ ЦВЕТА



21853 TR ЧЕРН ОБЛ РАНТ ЧЕРН ПРОКР





МОДЕЛЬ ВЕРХА ОБУВИ



СТАНДАРТНЫЕ ЦВЕТА



21854 ТР ОБЛ РАНТ ПРОКРАС



21876 ТР ОБЛ РАНТ ЧЕРН ПРОКРАС



COMFORT



ideal
PLAST

колодка:
21857 Y

подошва:
21857 TR (36-42)

МОДЕЛЬ ВЕРХА ОБУВИ



СТАНДАРТНЫЕ ЦВЕТА



21857 ОБЛ.РАНТ
ПРОКРАС



21857 СВ.КРЕП
РАНТ ПРОКРАС



ОСЕНЬ-ЗИМА 2018/19

COMFORT



МОДЕЛЬ ВЕРХА ОБУВИ



колодка:
21850 Y, T

подошва:
PU 21850 (37-42)



СТАНДАРТНЫЕ ЦВЕТА



PU 21850₀₍₁₀₎



COMFORT



ideal
PLAST

колотка:
21855 Y

подошва:
21855 TR (36-42)
21878 TR (36-41)
PU 21868 (36-41)
PU 21791 (36-41)
21778 TR (36-41)
21668 TR (36-41)

МОДЕЛЬ ВЕРХА
ОБУВИ



СТАНДАРТНЫЕ ЦВЕТА



21855 TR



№51



ОБЛ РАНТ ПРОКРАШЕН.



СЕР ОБЛ. СП

МОДЕЛЬ
ВЕРХА
ОБУВИ

ОСЕНЬ-ЗИМА 2018/19



PU 21791 0(07)



21668 TR КОР/СВ. КРЕП ЧЕРН ПРИТИР



21778 TR ЧЕРН ОБЛ. КРАСН ПРОКРАС



21668 TR ЧЕРН РАИТ ПРОКРАС



ЖЕНСКАЯ КОЛЛЕКЦИЯ

МОДЕЛЬ ВЕРХА ОБУВИ



РАНТЫ К 21868



— R1



— R2



— R4



— R5



СТАНДАРТНЫЕ ЦВЕТА



21878 TR ЧЕРН ОБЛ.
РАНТ ПРОКРАС



PU 21868 0(07) F R1



COMFORT



COMFORT



ideal
PLAST

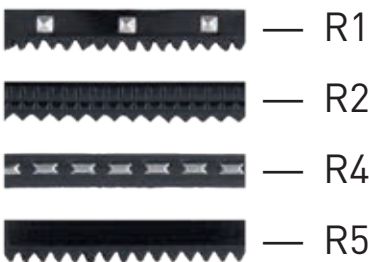
колодка:
21861 Y, T

подошва:
21856 TR (36-41)
PU 21781 (36-41)
PU 21861 (36-41)
21811 TR (36-41)
PU 21772 (36-41)

МОДЕЛЬ
ВЕРХА
ОБУВИ



РАНТЫ к 21861



СТАНДАРТНЫЕ ЦВЕТА



PU 21861 0(07) F ПАHT R2



21856 TR ЧЕРН



МОДЕЛЬ ВЕРХА
ОБУВИ



СТАНДАРТНЫЕ ЦВЕТА



PU 21772 0(07) F



21811 TR ЧЕРН



ОСЕНЬ-ЗИМА 2018/19



СТАНДАРТНЫЕ ЦВЕТА



PU 21781 ЧЕРН РАИТ ПРОКРАС



COMFORT



ideal
PLAST

колодка:
21870 Y

подошва:
PU 21862 (36-41)
21870 TR (36-41)



МОДЕЛЬ
ВЕРХА
ОБУВИ

СТАНДАРТНЫЕ ЦВЕТА



TR 21870 ЧЕРН РАHT ПPOKPAС



PU 21862 0(07) F R1



PAHTЫ
к 21862



— R1



— R2



— R4



— R5

ОСЕНЬ-ЗИМА 2018/19

COMFORT



МОДЕЛЬ ВЕРХА ОБУВИ



колодка:
21880 Y, T

подошва:
PU 21880 (36-41)
PU 21867 (36-41)

СТАНДАРТНЫЕ ЦВЕТА



PU 21880 0(07)



PU 21867 0(07)

ЖЕНСКАЯ КОЛЛЕКЦИЯ

COMFORT



ideal
PLAST

колодка:
21864 Y

подошва:
PU 21863 (36-41)
PU 21864 (36-41)

МОДЕЛЬ
ВЕРХА
ОБУВИ



СТАНДАРТНЫЕ ЦВЕТА



PU 21864 0(10) F



PU 21863 0(10)



РАНТЫ
к 21864



— R1



— R2



— R4



— R5



COMFORT CLASSIC

ЖЕНСКАЯ КОЛЛЕКЦИЯ

COMFORT
CLASSIC



ideal
PLAST

колодка:
21865 Y

подошва:
PU 21865 (36-40)
PU 21866 (36-40)

МОДЕЛЬ ВЕРХА ОБУВИ



СТАНДАРТНЫЕ ЦВЕТА

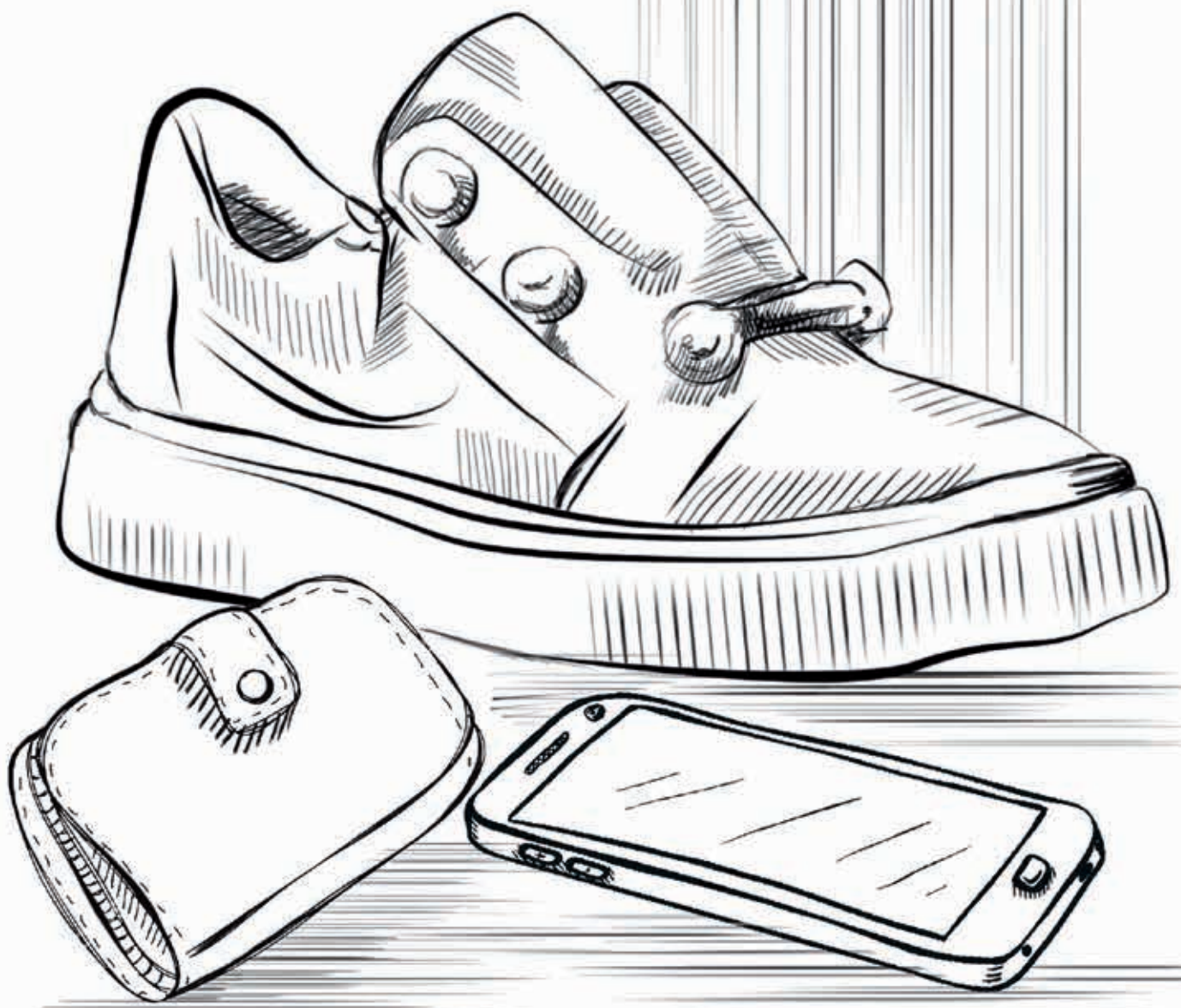


PU 21865 0(10) F



PU 21866 0(10) F





COMFORT CASUAL

COMFORT
CASUAL



ideal
PLAST

колодка:
21600 Y, T

подошва:
21852 TR (36-41)
PU 21871 (36-41)
21801 TR (36-41)
21600 TR (36-41)
21777 TR (36-41)

МОДЕЛЬ ВЕРХА ОБУВИ



СТАНДАРТНЫЕ ЦВЕТА



21801 TR



ЧЕРН



СЕР



№ 51



МОДЕЛЬ ВЕРХА
ОБУВИ



СТАНДАРТНЫЕ ЦВЕТА



21777 TR



ЧЕРН



БОРДО ЧЕРН ПРИТИР



СВ. КРЕП ЧЕРН ПРИТИР



21600 TR



ЧЕРН



БОРД ЧЕРН ПРИТ



БЕЛ ЧЕРН ПРИТИР



ГОЛ ЧЕРН ПРИТИР

COMFORT
CASUAL



ideal
PLAST

колодка:
21600 Y,T

подошва:
21852 TR (36-41)
PU 21871 (36-41)
PU 21830 (36-40)

МОДЕЛЬ ВЕРХА
ОБУВИ



СТАНДАРТНЫЕ ЦВЕТА



21852 TR



СЕР ОБЛ



ЧЕРН МАТ



№51



МОДЕЛЬ ВЕРХА
ОБУВИ



СТАНДАРТНЫЕ ЦВЕТА



PU 21871 0(10)



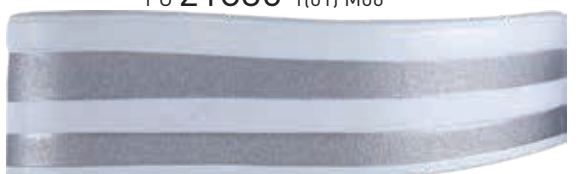
PU 21871 0(28)



PU 21830 0(10) M31



PU 21830 1(01) M06



ЖЕНСКАЯ КОЛЛЕКЦИЯ

COMFORT

CASUAL



ideal
PLAST

колодка:
21613 Y, T

подошва:
21613 TR (32-41)
21746 TR (36-41)
PU 21721 (36-41)

МОДЕЛЬ ВЕРХА
ОБУВИ



СТАНДАРТНЫЕ ЦВЕТА



21613 TR №44-СЕР ОБЛ



21613 TR ЧЕРН



21613 TR ЧЕР/БЕЛ



МОДЕЛЬ ВЕРХА
ОБУВИ



СТАНДАРТНЫЕ ЦВЕТА



21746 TR ЧЕР



PU 21721 0(07)



21746 TR ЧЕР-БОРДО



PU 21721 0(07) M07



ЖЕНСКАЯ КОЛЛЕКЦИЯ

COMFORT
CASUAL



ideal
PLAST

колодка:
21875 T

подошва:
PU 21875 (36-41)

МОДЕЛЬ ВЕРХА
ОБУВИ



СТАНДАРТНЫЕ ЦВЕТА



PU 21875 0(10) F



COMFORT
CASUAL



МОДЕЛЬ ВЕРХА ОБУВИ



колодка:
21751 Y

подошва:
21751 TR (36-41)



СТАНДАРТНЫЕ ЦВЕТА



21751 TR ЧЕР-БОРДО



21751 TR АЛЯСКА-БЕЛ.ОБЛ



21751 TR ЧЕР-СЕР ОБЛ



ЖЕНСКАЯ КОЛЛЕКЦИЯ

COMFORT
CASUAL



ideal
PLAST

колодка:
21792 Y

подошва:
PU 21792 (36-41)

МОДЕЛЬ ВЕРХА ОБУВИ



СТАНДАРТНЫЕ ЦВЕТА



PU 21792 0(07)



ОСЕНЬ-ЗИМА 2018/19

COMFORT

CASUAL



МОДЕЛЬ ВЕРХА ОБУВИ

колотка:

LK-T

подошва:

PU 21786 (36-41)

PU 21787 (36-41)



СТАНДАРТНЫЕ ЦВЕТА



PU 21786 0(07)



PU 21787 0(07)





COMFORT SPORT

COMFORT

SPORT



МОДЕЛЬ ВЕРХА ОБУВИ



колотка:
21858 Y

подошва:
PU 21858 (36-41)



СТАНДАРТНЫЕ ЦВЕТА



PU 21858₀₍₁₀₎



PU 21858₀₍₂₈₎



COMFORT
SPORT



ideal
PLAST

колодка:
21859 Y

подошва:
PU 21859 (35-41)

МОДЕЛЬ ВЕРХА ОБУВИ



СТАНДАРТНЫЕ ЦВЕТА



PU 21859 0(28)



PU 21859 0(07)





CLASSIC

CLASSIC



ideal
PLAST

колодка:
21854 Y, T

подошва:
21879 TR (36-41)

МОДЕЛЬ ВЕРХА ОБУВИ



СТАНДАРТНЫЕ ЦВЕТА



21879 TR ЧЕР ТЕРКА



21879 TR ЧЕР ТЕРКА СЕРЕБ ПРОКРАС



ОСЕНЬ-ЗИМА 2018/19

CLASSIC



МОДЕЛЬ ВЕРХА
ОБУВИ



колодка:
21781 Y

подошва:
21781 TR (36-40)

СТАНДАРТНЫЕ ЦВЕТА



21781 TR ОБЛ РАНТ ПРОКРАШЕН





CASUAL SPORT

CASUAL
SPORT



МОДЕЛЬ ВЕРХА ОБУВИ



колодка:
21873 T

подошва:
PU 21873 (36-40)

СТАНДАРТНЫЕ ЦВЕТА



PU 21873



0(10) M6



0(10)



0(10) M31

CASUAL
SPORT



ideal
PLAST

колодка:
21630 Y

подошва:
PU 21827 (36-41)
PU 21869 (36-41)

МОДЕЛЬ ВЕРХА ОБУВИ



СТАНДАРТНЫЕ ЦВЕТА



PU 21827₀₍₀₇₎



PU 21827_{0(07) M 06}



PU 21827_{1(01) M 07}



PU 21869_{0(10) F}



CASUAL
SPORT



МОДЕЛЬ ВЕРХА ОБУВИ



колодка:
21812 Y, T

подошва:
21812 TR (36-40)

СТАНДАРТНЫЕ ЦВЕТА



21812 TR



ЧЕРН-БЕЛ



ЧЕРН-СЕР ОБЛ. СП



СЕР-ЧЕРН ОБЛ.



СЕР-№51 СП

CASUAL
SPORT



ideal
PLAST

колодка:
21881 T

подошва:
21881 TR (36-40)

МОДЕЛЬ
ВЕРХА
ОБУВИ



СТАНДАРТНЫЕ ЦВЕТА



21881 TR ЧЕРН-СВ.СЕР ОБЛ ВСТ
БЕЛ ОБЛ ПРОКР СЕРЕБРО



21881 TR ЧЕРН ОБЛ ВСТ СЕР ОБЛ
ПРОКР СЕРЕБРО



CASUAL SPORT



ФОРМОВАННЫЕ СТЕЛЬКИ



Основная стелька,
без супинатора
(картон 1,7 + латекс)



Основная стелька 2-х
слойная (эконом),
укрепленная супинатором
(moontex + фибра)



Основная стелька,
без супинатора
(картон 1,7 + латекс-ткань)



Основная стелька
2-х слойная (эконом),
укрепленная супинатором
(карт 1,7 + латекс-ткань
+ фибра 2,0)



Основная стелька 2-х
слойная (эконом),
без супинатора
(картон 1,7 + фибра2,0)



Основная стелька
3-х слойная (эконом),
укрепленная супинатором
(карт 1,7+1,0 (2158)
+фибра 2,5)



Основная стелька 2-х
слойная (эконом),
без супинатора
(moontex + фибра2,0)



Основная стелька 3-х
слойная (эконом) латекс
в носке, укрепленная
супинатором (карт
1,7+1,0(2158) + фибра 2,5)



Основная стелька 2-х
слойная (эконом),
без супинатора (картон 1,7
+ латекс-ткань + фибра2,0)



Основная стелька 3-х
слойная премиум,
укрепленная супинатором
(карт 1,7+1,0(2158)
+ фибра 2,5)



Основная стелька 2-х
слойная (эконом),
укрепленная супинатором
(картон 1,7 + фибра2,0)



Основная стелька 3-х
слойная премиум
(латекс-носок), укрепленная
супинатором
(карт 1,7+1,0 (2158)
+ фибра 2,5)

Стелька изготовлена на современном итальянском оборудовании и имеет инновационную конструкцию, которая делает ее еще более прочной и надежной, так как **качественная стелька залог успеха Вашего бренда!**

РЕКОМЕНДАЦИИ ПО ПРИКЛЕЙКЕ ПОДОШВ

Подошвы из TR

Перед приклейкой поверхность подошвы обработать галогеном Satriat, Wiktor. Взъерошивание клеевой пленки не обязательно. Время высыхания от 20 до 60 мин. На обработанную поверхность нанести клей с полиуретановым составом, выдержать от 15-30 мин. В зависимости от плотности материала нанести повторный слой. Активировать клеевую пленку при t 60-70 °С. Рекомендуется ограничить процесс перенагревания подошвы. Обжать с помощью прессы.

Подошвы из PU

Клеевую поверхность материала необходимо взъерошить. Обезжирить ацетоном. После 15-20 мин нанести полиуретановый клей. Выдержать клей – 40 мин-2 часа максимум. Клей активировать при t 60-70 °С в термоактиваторе. Осуществить склеивание под прессом, выдержать до 30 сек.

Подошва из облегченного TR

Облегченный TR – вспененный материал, который имеет пористую структуру. Клеевая пленка очищается и подвергается галогенированию. Высыхание галогена в течении 30-50 мин. Нанести спец. грунт Satriat, Wiktor для уплотнения поверхностной структуры клеевой кромки. Высыхание слоя 15-20 мин. Нанести основной клей. Выдержать 15-20 мин. Активировать клей необходимо согласно его техническим характеристикам.

Важно! Во избежание нарушения целостности - не перегреть подошву.

Рекомендуется использовать клей низкотемпературных режимов. Температура активации данного клея составляет 50-55 °С.

ЗАМЕТКИ





г. Харьков

ул. Киргизская, 19а-1
38 050 404 33 03
38 067 404 33 03
info@idealplast.com.ua
instagram.com\leatherpro\
leatherpro\facebook.com

г. Днепр

ул. Ю.Савченко, 17
38 068 835 76 70

г. Бровары

ул. Metallургов, 22
38 098 794 54 49
38 095 220 37 10
brovary@leatherpro.com.ua

м. Львів

вул. Городоцька, 286 б
38 097 097 93 77

г. Николаев

пр. Центральный, 265\1
38 098 053 99 63
38 095 256 64 55

г. Житомир

ул. Победы, 19 а
м-н "Черевички"
38 096 611 52 72
38 093 436 10 54



leatherpro.com.ua