



ideal
PLAST

ВЕСНА-ЛЕТО

2020

МУЖСКАЯ
КОЛЛЕКЦИЯ

СОДЕРЖАНИЕ

ПОДОШВЫ:	СТР.:	ПОДОШВЫ:	СТР.:
8802	13	11037	16
11030	7	11044	9
11031	3	11045	4
11032	5	11046	8
11033	6	11857	12
11034	17	11907	11
11035	10	11920	15
11036	14		

КОЛОДКИ:	СТР.:	КОЛОДКИ:	СТР.:
11031 T	4, 5	11610 T	9, 10
11032 T	6, 7, 8	11813 T	16
11034 T	18	11920 T	15
11037 T	17	BALI T	11, 12, 13, 14



SOLE COMFORT

SHOES COMFORT CASUAL SPORT

IDEAL PLAST

SHOES

COMFORT

CASUAL SPORT

SOLE

SHOES

IDEAL PLAST

11031

ПОДОШВА:

PU 11031 (40-45)

КОЛОДКА:

11031 T



PU 11031



PU 11031 0(07)



PU 11031 1(01)



PU 11031 1(01)

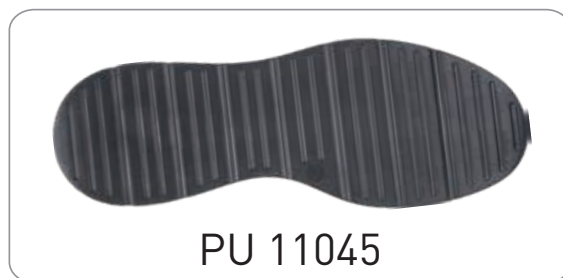
11045

ПОДОШВА:

PU 11045 (40-45)

КОЛОДКА:

11031 T



PU 11045



PU 11045 1(01) M07



PU 11045 1(01) M11



PU 11045 1(01) M04



PU 11045 1(01) M05



PU 11045 0(07) M28

11032

ПОДОШВА:

TR 11032 (40-45)

КОЛОДКА:

11032 T



11033

ПОДОШВА:

TR 11033 (40-45)

КОЛОДКА:

11032 T



11033 TR



11033 TR ЧЕР ОБЛ



11033 TR СИН ОБЛ



11033 TR СЕР ОБЛ



11033 TR СВ СЕР ОБЛ

11044

ПОДОШВА:

PU 11044 (40-45)

КОЛОДКА:

11032 T



PU 11044



PU 11044 0(07)



PU 11044 1(01)



PU 11044 1(01)

11030

ПОДОШВА:

PU 11030 (40-45)

КОЛОДКА:

11610 T



PU 11030



PU 11030 1(01)



PU 11030 1(01) M40



PU 11030 0(07)



PU 11030 1(01) M05



PU 11030 1(01) M07



PU 11030 1(01) M11

11046

ПОДОШВА:

PU 11046 (40-45)

КОЛОДКА:

11610 T



PU 11046



PU 11046 0(07)



PU 11046 1(01)



PU 11046 1(01)

11035

ПОДОШВА:

PU 11035 (40-45)

КОЛОДКА:

BALIT



PU 11035



PU 11035 1(01)



PU 11035 1(01) M05



PU 11035 1(01) M07



PU 11035 0(07) M04



PU 11035 1(01) M04



PU 11035 1(01) M11



PU 11035 1(01) M40

11857

ПОДОШВА:

TR 11857 (40-45)

КОЛОДКА:

BALI T



11857 КРАС ЧЕР БЕЛ ВСТ



11857 КРАС ЧЕР БЕЛ ВСТ



11857 СИН-СВ СЕР КРАС ВСТ



11857 БЕЛ-СИН КРАС ВСТ



11857 СИН-СВ СЕР КРАС ВСТ

11907

ПОДОШВА:

TPU/PU11907 (40-45)

КОЛОДКА:

BALIT



TPU/PU 11907 0/6



TPU/PU 11907 0/0



TPU/PU 11907 0/1



TPU/PU 11907 0/6



TPU/PU 11907 0/1

ПОДОШВА:

TR 8802 (40-45)

КОЛОДКА:

BALI T



8802 TR ЧЕР-СЕР



8802 TR ЧЕР-СЕР



8802 TR ЧЕР-СВ СЕР



8802 TR ЧЕР-СИН



8802 TR ЧЕР КРАС



8802 TR ЧЕР КРАС

11920

ПОДОШВА:

TR 11920 (40-45)

КОЛОДКА:

11920 T



11920 TR ГОЛ-ЧЕР



11920 TR ГОЛ-ЧЕР



11920 TR №38-БЕЖ №20 КОР ПРИТ



11920 TR ОРАН-№51



11920 TR ОРАН-№51



11920 TR СВ.СЕР-БЕЛ



11920 TR СЕР-ЧЕР

11036

ПОДОШВА:

PU 11036 (40-45)

КОЛОДКА:

11813 T



11037

ПОДОШВА:

PU 11037 (40-45)

КОЛОДКА:

11037 T



ВЕРХ



НИЗ



PU 11037



PU 11037 0(07)



PU 11037 0(07) M28



PU 11037 0(07) M 02



PU 11037 0(07) M 05

11034

ПОДОШВА:

PU 11034 (40-45)

КОЛОДКА:

11034 T



PU 11034 0-КОЖЗАМ



PU 11034



PU 11034



SOLE COMFORT

SHOES COMFORT CASUAL SPORT SOLE

IDEAL PLAST SHOES

COMFORT

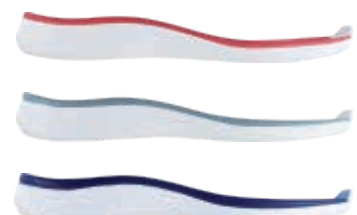
CASUAL SPORT SOLE SHOES IDEAL PLAST



PU 11911



PU 11912



PU 11906



PU 11809



11914 TR



PU 11905



PU 11909



11845 TR



PU 11903

колодка: **11813**



11840 TR



PU 11813



PU 11913



колодка: **11817**



PU 11817



колодка: **11918**



11918 TR



РЕКОМЕНДАЦИИ ПО ПРИКЛЕЙКЕ ПОДОШВ

Подошвы из TR

Перед приклейкой поверхность подошвы обработать галогеном Satriat, Wiktor. Взъерошивание клеевой пленки не обязательно. Время высыхания от 20 до 60 мин. На обработанную поверхность нанести клей с полиуретановым составом, выдержать от 15-30 мин. В зависимости от плотности материала нанести повторный слой. Активировать клеевую пленку при t 60-70 °С. Рекомендуется ограничить процесс перенагревания подошвы. Обжать с помощью прессы.

Подошвы из PU

Клеевую поверхность материала необходимо взъерошить. Обезжирить ацетоном. После 15-20 мин нанести полиуретановый клей. Выдержать клей – 40 мин-2 часа максимум. Клей активировать при t 60-70 °С в термоактиваторе. Осуществить склеивание под прессом, выдержать до 30 сек.

Подошва из облегченного TR

Облегченный TR – вспененный материал, который имеет пористую структуру. Клеевая пленка очищается и подвергается галогенированию. Высыхание галогена в течении 30-50 мин. Нанести спец. грунт Satriat, Wiktor для уплотнения поверхностной структуры клеевой кромки. Высыхание слоя 15-20 мин. Нанести основной клей. Выдержать 15-20 мин. Активировать клей необходимо согласно его техническим характеристикам.

Важно! Во избежание нарушения целостности - не перегреть подошву.

Рекомендуется использовать клей низкотемпературных режимов. Температура активации данного клея составляет 50-55 °С.



г. Харьков

ул. Киргизская, 19 а-1
38 050 404 33 03
38 067 404 33 03
info@idealplast.com.ua
instagram.com\leatherpro\
leatherpro\facebook.com

г. Днепр

ул. Ю. Савченко, 17
38 068 835 76 70

г. Бровары

ул. Metallургов, 22
38 098 794 54 49
38 095 220 37 10
brovary@leatherpro.com.ua

м. Львів

вул. Городоцька, 286 б
38 097 097 93 77

г. Николаев

пр. Центральный, 265\1
38 098 053 99 63
38 095 256 64 55

г. Житомир

ул. Победы, 19 а
м-н «Черевички»
38 096 611 52 72
38 093 436 10 54