

 **ideal
PLAST**



ВЕСНА-ЛЕТО 2019

ЖЕНСКАЯ КОЛЛЕКЦИЯ

СОДЕРЖАНИЕ

ПОДОШВЫ:	СТР.:	ПОДОШВЫ:	СТР.:	ПОДОШВЫ:	СТР.:
21700 PU	21	21817 PU	25	21908 PU	16
21701 PU	21	21818 PU	22	21909 PU	15
21730 TR	11	21819 PU	18	21910 PU	5
21731 TR	27	21820 PU	30	21911 PU	9
21803 PU	22	21821 PU	7	21913 PU	4
21806 TR	14	21823 PU	31	21914 PU	20
21807 TR	11	21825 PU	13	21915 PU	12
21808 TR	26	21873 PU	6	21919 PU	24
21809 TR	27	21900 PU	19	21920 TR	10
21814 TR	14	21906 PU	18	31900 PU	32
21816 TR	29	21907 PU	16	31901 TR	33

КОЛОДКИ:	СТР.:	КОЛОДКИ:	СТР.:
11771 T	33	21812 T	9
21605 T	11, 14, 15, 16, 18	21816 T	29
21700 T	20, 21, 22, 32	21817 T	25
21730 T	11, 12	21820 T	30
21731 T	27	21823 T	31
21806 T	14	21825 T	13
21807 T	11	21919 T	24
21808 T	26	21920 T	10
21809 T	27	31900 T	32
		CORI T	4, 5, 6, 7



подошва:

PU 21913 (36-41)

колодка:

CORI T



PU 21913



PU 21913 0(07) M31



PU 21913 0(07)



PU 21913 1(01) M06



PU 21913 1(01) M23

21910

ПОДОШВА:

PU 21910 (35-41)

КОЛОДКА:

CORIT



PU 21910



PU 21910 0(07) M31



PU 21910 1(01) M05



PU 21910 1(01) M06



PU 21910 1(01) M07



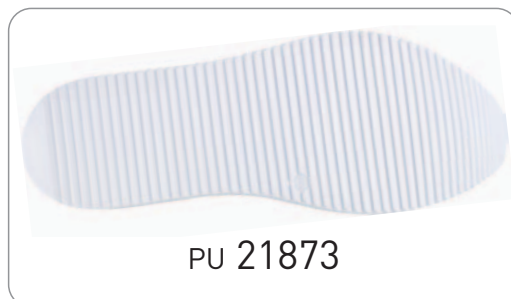
PU 21910 1(01) M31

ПОДОШВА:

PU 21873 (36-41)

КОЛОДКА:

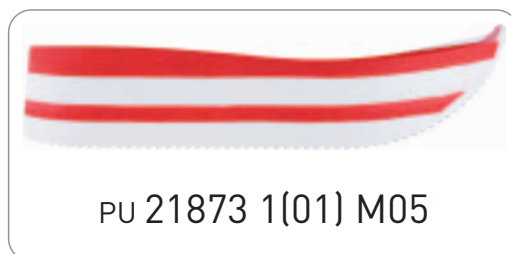
CORI T



PU 21873



PU 21873 1(01) M31



PU 21873 1(01) M05



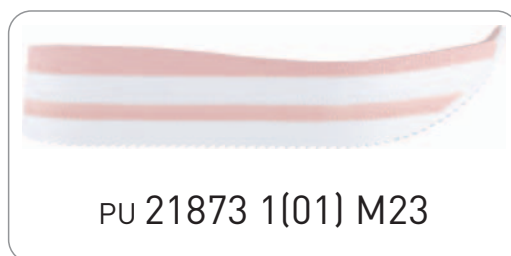
PU 21873 1(01) M06



PU 21873 1(01) M34



PU 21873 1(01) M07



PU 21873 1(01) M23

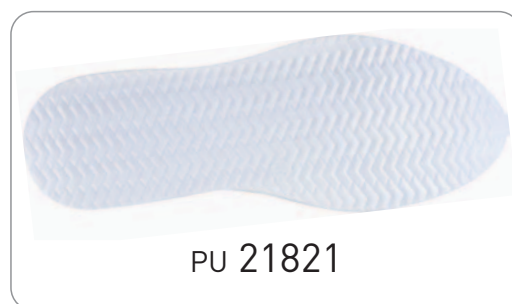
21821

ПОДОШВА:

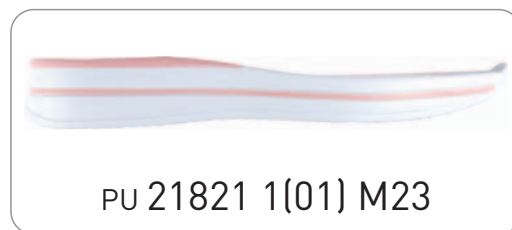
PU 21821 (36-41)

КОЛОДКА:

CORI T



PU 21821



PU 21821 1(01) M23



PU 21821 0(07) M036



PU 21821 1(01) M05



PU 21821 1(01) M07



21911

ПОДОШВА:

PU 21911 (36-41)

КОЛОДКА:

21812 T



PU 21911



PU 21911 1(01) M06



PU 21911 0(07) M31

21920

ПОДОШВА:

21920 TR (36-41)

КОЛОДКА:

21920 T



21920 TR



21920 TR СВ.РОЗ.ПЕРСИК



21920 TR СВ.СЕР ОБЛ



21920 TR БЕЛ.ОБЛ



21920 TR ЧЕР.ОБЛ



21730

ПОДОШВА:

21730 TR (36-41)

КОЛОДКА:

21730 T



21807

ПОДОШВА:

21807 TR (36-41)

КОЛОДКА:

21807 T



21730 TR



21730 TR БЕЛ



21730 TR СВ. РОЗ



21807 TR БЕЛ РАHT120



21730 TR СИH



21807 TR ЧЕРH

21915

ПОДОШВА:

21915 TR (36-41)

КОЛОДКА:

21730 T



21825

ПОДОШВА:

PU 21825 (36-41)

КОЛОДКА:

21825 T



PU 21825 0(07) M06



PU 21825 1(01) M06



PU 21825 1(01) M23



PU 21825 1(01) MP18

21806/21814

ПОДОШВА:

21806 TR (36-41)

21814 TR (36-41)

КОЛОДКА:

21806 T



21806 TR ЧЕР-БЕЛ



21814 TR



21806 TR СВ.КРЕП-БЕЛ



21814 TR ЧЕР-БЕЛ



21806 TR СВ.РОЗ-БЕЛ



21814 TR СВ.КРЕП-БЕЛ



21814 TR СВ.РОЗ-БЕЛ

21909

ПОДОШВА:

PU 21909 (36-41)

КОЛОДКА:

21605 T



PU 21909



PU 21909 0(07) M31



PU 21909 1(01) M07



PU 21909 1(01) M23

21907/21908

ПОДОШВА:

PU 21907 (36-41)

PU 21908 (36-41)

КОЛОДКА:

21605 T



PU 21907



PU 21908



PU 21907 0(07) M31



PU 21908 0(07) M31



PU 21907 1(01) M31



PU 21908 1(01) M31



21906/21819

подошва:

PU 21906 (36-41)

PU 21819 (36-41)

колодка:

21605 T



21900

ПОДОШВА:

PU 21900 (36-40)

КОЛОДКА:

21700 T



PU 21900



PU 21900 1(01)M31



PU 21900 0(07) M31



PU 21900 1(01) TG3

21914

подошва:

PU 21914 (36-40)

колодка:

21700 T



PU 21914 1(01)



PU 21914 1(01) M31



PU 21914



PU 21914 0(07)

21700/21701

ПОДОШВА:

PU 21700 (36-41)

PU 21701 (36-41)

КОЛОДКА:

21700 T



PU 21700 0(07) TG5



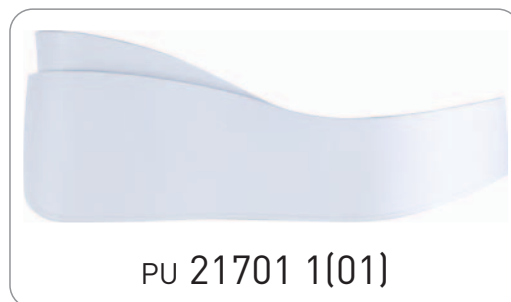
PU 21700 0(07) TG6



PU 21700 1(01) M31



PU 21701 (07) M31



PU 21701 1(01)

21803/21818

ПОДОШВА:

PU 21803 (36-40)

PU 21818 (36-40)

КОЛОДКА:

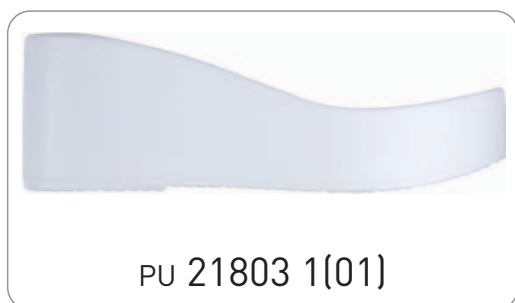
21700 T



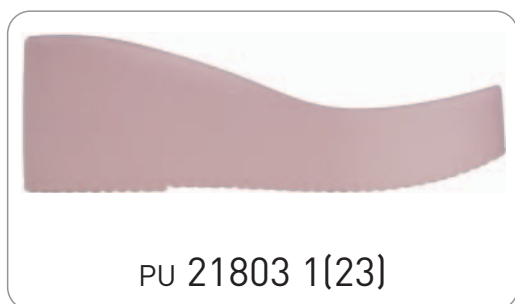
PU 21803



PU 21803 0(07)



PU 21803 1(01)



PU 21803 1(23)



PU 21818 0(19)



PU 21818 1(19)



PU 21818 2(15)



21919

ПОДОШВА:

PU 21919 (36-41)

КОЛОДКА:

21919 T



PU 21919



PU 21919 0(07) R12



PU 21919 1(01) R11



PU 21919 0(07) R11

21817

ПОДОШВА:

PU 21817 (36-41)

КОЛОДКА:

21817 T



PU 21817



PU 21817 0 (10)



PU 21817 0 P18



PU 21817 1(01) TG1

21808

ПОДОШВА:

21808 TR (36-41)

КОЛОДКА:

21808 T



21808 TR



21808 TR БЕЛ ЧЕР ПРИТИР



21808 TR ЧЕР РАHT V5

21809

ПОДОШВА:

21809 TR (36-41)

КОЛОДКА:

21809 T

21731

ПОДОШВА:

21731 TR (36-42)

КОЛОДКА:

21731 T



21809 TR



21809 TR БЕЛ



21809 TR СВ.РОЗ



21731 TR



21731 TR СВ.КРЕП ЧЕРН.ПРИТ
КОР.РАИТ





21816

ПОДОШВА:

PU 21816 (36-40)

КОЛОДКА:

21816 T



PU 21816



PU 21816 1(01)



PU 21816 1(19)



PU 21816 1(20)

21820

ПОДОШВА:

PU 21820 (36-40)

КОЛОДКА:

21820 T



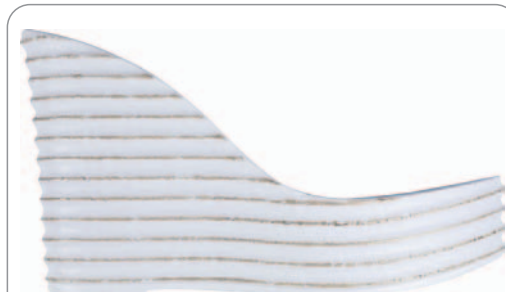
PU 21820 0(07)



PU 21820 0(19)



PU 21820 1(19)



PU 21820 1(20)

21823

ПОДОШВА:

PU 21823 (36-40)

КОЛОДКА:

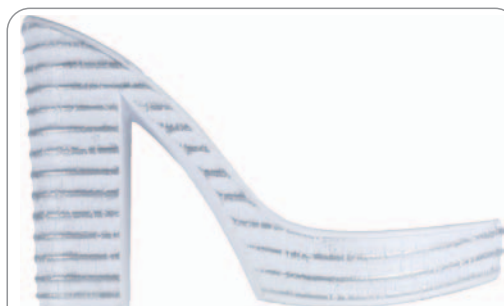
21823 T



PU 21823



PU 21823 0(19)



PU 21823 1(19)



PU 21823 2(03)

31900

ПОДОШВА:

PU 31900 (32-40)

КОЛОДКА:

31900 T



31901

ПОДОШВА:

31901 TR (32-40)

КОЛОДКА:

11771 T



31901 TR



31901 TR БЕЛ ЧЕР ПРОКРАС



31901 TR ЧЕР



31901 TR СВ.СЕР ЧЕРН ПРИТИР



31901 TR СВ.РОЗ ЧЕР ПРИТИР



31901 TR СИН. ЧЕР ПРИТИР

ФОРМОВАННЫЕ СТЕЛЬКИ



Основная стелька,
без супинатора
(картон 1,7 + латекс)



Основная стелька 2-х
слойная (эконом),
укрепленная супинатором
(moontex + фибра)



Основная стелька,
без супинатора
(картон 1,7 + латекс-ткань)



Основная стелька
2-х слойная (эконом),
укрепленная супинатором
(карт 1,7 + латекс-ткань
+ фибра 2,0)



Основная стелька 2-х
слойная (эконом),
без супинатора
(картон 1,7 + фибра2,0)



Основная стелька
3-х слойная (эконом),
укрепленная супинатором
(карт 1,7+1,0 (2158)
+фибра 2,5)



Основная стелька 2-х
слойная (эконом),
без супинатора
(moontex + фибра2,0)



Основная стелька 3-х
слойная (эконом) латекс
в носке, укрепленная
супинатором (карт
1,7+1,0(2158) + фибра 2,5)



Основная стелька 2-х
слойная (эконом),
без супинатора (картон 1,7
+ латекс-ткань + фибра2,0)



Основная стелька 3-х
слойная премиум,
укрепленная супинатором
(карт 1,7+1,0(2158)
+ фибра 2,5)



Основная стелька 2-х
слойная (эконом),
укрепленная супинатором
(картон 1,7 + фибра2,0)



Основная стелька 3-х
слойная премиум
(латекс-носок), укрепленная
супинатором
(карт 1,7+1,0 (2158)
+ фибра 2,5)

Стелька изготовлена на современном итальянском оборудовании и имеет инновационную конструкцию, которая делает ее еще более прочной и надежной, так как **качественная стелька залог успеха Вашего бренда!**

РЕКОМЕНДАЦИИ ПО ПРИКЛЕЙКЕ ПОДОШВ

Подошвы из TR

Перед приклейкой поверхность подошвы обработать галогеном Satriat, Wiktor. Взъерошивание клеевой пленки не обязательно. Время высыхания от 20 до 60 мин. На обработанную поверхность нанести клей с полиуретановым составом, выдержать от 15-30 мин. В зависимости от плотности материала нанести повторный слой. Активировать клеевую пленку при t 60-70 °С. Рекомендуется ограничить процесс перенагревания подошвы. Обжать с помощью пресса.

Подошвы из PU

Клеевую поверхность материала необходимо взъерошить. Обезжирить ацетоном. После 15-20 мин нанести полиуретановый клей. Выдержать клей – 40 мин-2 часа максимум. Клей активировать при t 60-70 °С в термоактиваторе. Осуществить склеивание под прессом, выдержать до 30 сек.

Подошва из облегченного TR

Облегченный TR – вспененный материал, который имеет пористую структуру. Клеевая пленка очищается и подвергается галогенированию. Высыхание галогена в течении 30-50 мин. Нанести спец. грунт Satriat, Wiktor для уплотнения поверхностной структуры клеевой кромки. Высыхание слоя 15-20 мин. Нанести основной клей. Выдержать 15-20 мин. Активировать клей необходимо согласно его техническим характеристикам.

Важно! Во избежание нарушения целостности - не перегреть подошву.

Рекомендуется использовать клей низкотемпературных режимов. Температура активации данного клея составляет 50-55 °С.



leatherpro.com.ua

г. Харьков

ул. Киргизская, 19а-1
38 050 404 33 03
38 067 404 33 03
info@idealplast.com.ua
instagram.com\leatherpro\
leatherpro\facebook.com

г. Днепр

ул. Ю.Савченко, 17
38 068 835 76 70

г. Бровары

ул. Metallургов, 22
38 098 794 54 49
38 095 220 37 10
brovary@leatherpro.com.ua

м. Львів

вул. Городоцька, 286 б
38 097 097 93 77

г. Николаев

пр. Центральный, 265\1
38 098 053 99 63
38 095 256 64 55

г. Житомир

ул. Победы, 19 а
м-н "Черевички"
38 096 611 52 72
38 093 436 10 54