

2021



ideal
PLAST

БЕША | ЛЕТО

MEN'S ²⁰/₂₁ **WOMEN'S** ²⁰/₂₁ **KID'S**

СОДЕРЖАНИЕ

MEN			
ПОДОШВЫ:	СТР.:	ПОДОШВЫ:	СТР.:
11100	9	11105	8
11101	6	11106	5
11102	4	11904	10
11103	11	11950	7
11104	12		

WOMEN			
ПОДОШВЫ:	СТР.:	ПОДОШВЫ:	СТР.:
21023	16	21102	28
21034	27	21105	29
21050	24	21106	23
21052	26	21108	19
21066	25	21109	18
21082	21	21110	22
21088	17	Сборочная подошва	31, 32, 33
21101	20, 36		

KIDS			
ПОДОШВЫ:	СТР.:		
21033	37		
31100	38		
31101	39		

КОЛОДКИ:	СТР.:	КОЛОДКИ:	СТР.:
001 Т, 0011 Т	16	31100 Т	38
002 Т	18, 19, 20, 36	31900 Т	39
004 Т, 004/88 Т	17	11032 Т	6, 7, 8, 9
006 Т	18	11813 Т	4,5
009 Т	21	11904 Т	10
10120 Т	22	BALI Т	8,9
21605 Т	23-29, 37	SPIRIT Т	11,12
21730 Т	19		

men's



МУЖСКАЯ КОЛЛЕКЦИЯ

11102

подошва:

PU 11102 (40-45)

колодка:

11813 T



PU 11102



PU 11102 0(32)



PU 11102 0(47)



PU 11102 1(01)



PU 11102 0(07)

11106

ПОДОШВА:

PU 11106 (40-45)

КОЛОДКА:

11813 T



PU 11106



PU 11106 0(32)



PU 11106 0(47)



PU 11106 0(07)



PU 11106 1(01) P22

11101

подошва:

PU 11101 (40-45)

колодка:

11032 T



PU 11101



PU 11101 1(01)



PU 11101 0(10)



PU 11101 1(01) P22



PU 11101 1(01) PP 07

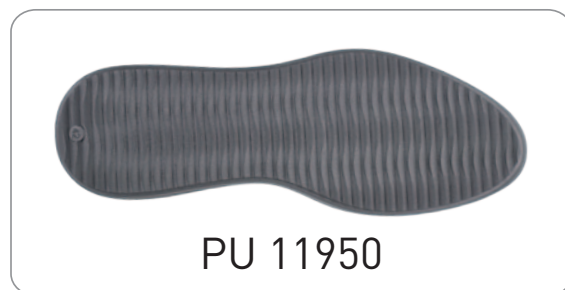
11950

ПОДОШВА:

PU 11950 (40-45)

КОЛОДКА:

11032 T



PU 11950



PU 11950 0(07)



PU 11950 1(01)

11105

подошва:

PU 11105 (40-45)

колодка:

BALI T, 11032 T



PU 11105



PU 11105 1(01)



PU 11105 0(10)



PU 11105 1(01) M05



PU 11105 1(01) M07



PU 11105 1(01) M11



PU 11105 1(01) M04

11100

ПОДОШВА:

PU 11100 (40-45)

КОЛОДКА:

BALIT, 11032 T



PU 11100



PU 11100 0(10) M04



PU 11100 1(01) M11



PU 11100 1(01) M24



PU 11100 0(07) M08



PU 11100 0(10)



PU 11100 1(01) M07



PU 11100 1(01) M05

11904

подошва:

PU 11904 (40-45)

колодка:

11904 T



PU 11904



PU 11904 0(28)



PU 11904 0(10)



PU 11904 0(32)



PU 11904 0(47)



PU 11904 1(01)

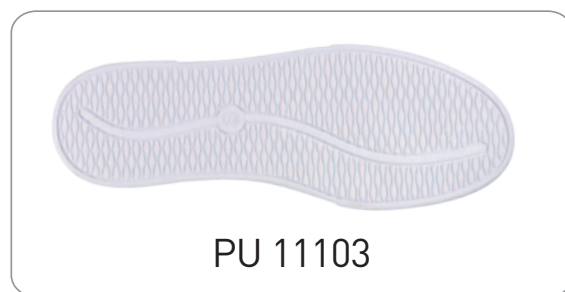
11103

ПОДОШВА:

PU 11103 (40-45)

КОЛОДКА:

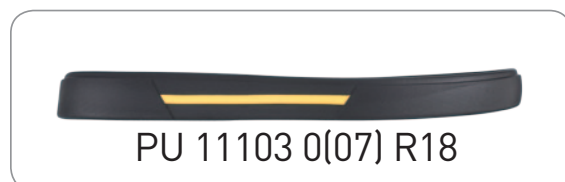
SPIRIT T



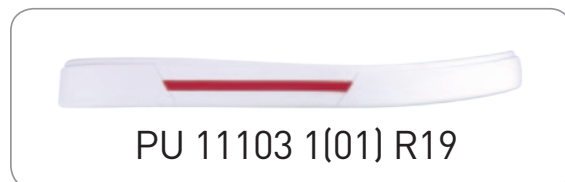
PU 11103



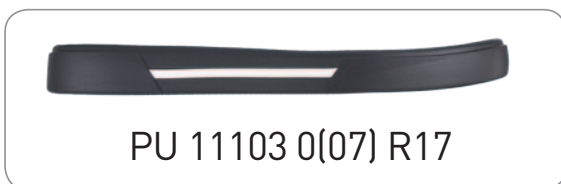
PU 11103 1(01)



PU 11103 0(07) R18



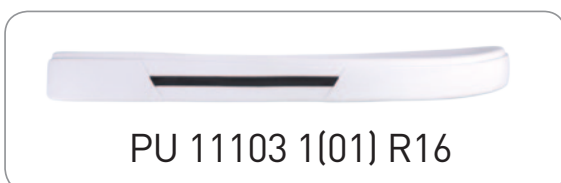
PU 11103 1(01) R19



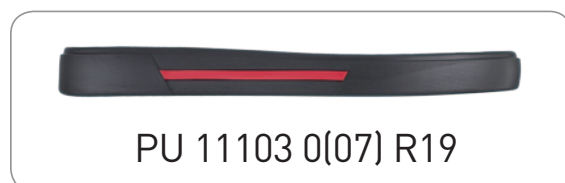
PU 11103 0(07) R17



PU 11103 0(07)



PU 11103 1(01) R16



PU 11103 0(07) R19

11104

подошва:

PU 11104 (40-45)

колодка:

SPIRIT T



PU 11104



PU 11104 1(1) P22



PU 11104 1(01)



PU 11104 0(10)

колодка: **BALIT**



PU 11035



PU 11045



11857 TR



8800 TR

колодка: **SPIRIT T**



PU 11050

колодка: **11031 T**



PU 11031

колодка: **11032 T**



11032 TR

колодка: **11037 T**



PU 11037

колодка: **11034 T**



PU 11034

women's



ЖЕНСКАЯ КОЛЛЕКЦИЯ

21023

подошва:

PU 21023 (36-41)

колодка:

001 T, Y, 0011 T



PU 21023



PU 21023 1(01)



PU 21023 0(10)



PU 21023 3(41)

21088

ПОДОШВА:

PU 21088 (36-41)

КОЛОДКА:

004 T, 004/88 T



PU 21088



PU 21088 0(10)



PU 21088 3(41)



PU 21088 1(01)



PU 21088 1(01) M07



PU 21088 1(01) M06

21109

подошва:

PU 21109 (36-41)

колодка:

006 T, 002 T



PU 21109



PU 21109 1(01)



PU 21109 0(07)



PU 21109 3(41)

21108

ПОДОШВА:

PU 21108 (36-41)

КОЛОДКА:

21730 T, 002 T



PU 21108



PU 21108 1(01) M23



PU 21108 3(41)



PU 21108 0(01)



PU 21108 1(01) M06



PU 21108 1(01) M07



PU 21108 0(07)

21101

подошва:

PU 21101 (32-41)

колодка:

002 T



PU 21101



PU 21101 1(24)



PU 21101 0(10)



PU 21101 3(41)



PU 21101 1(05)



PU 21101 1(01)

21082

ПОДОШВА:

PU 21082 (36-41)

КОЛОДКА:

009 T, Y



PU 21082



PU 21082 1(01)



PU 21082 0(10)



PU 21082 3(41)

21110

ПОДОШВА:

TR 21110 (36-41)

КОЛОДКА:

10120 T, Y



TR 21110



TR 21110 ЧЕР-БЕЛ



TR 21110 ЧЕР



TR 21110 ЧЕР-БЕЛ РАHT БУКВ.



TR 21110 МЕД

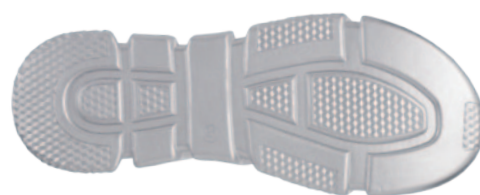
21106

ПОДОШВА:

PU 21106 (36-40)

КОЛОДКА:

21605 T



PU 21106



PU 21106 1(01) M06



PU 21106 1(01) M07



PU 21106 0(07) M08



PU 21106 3(41)

21050

ПОДОШВА:

PU 21050 (36-40)

КОЛОДКА:

21605 T



PU 21050 1(01) R19



PU 21050



PU 21050 1(01) R16



PU 21050 0(07) R09



PU 21050 1(01) R25



PU 21050 1(01) R18

21066

ПОДОШВА:

PU 21066 (36-40)

КОЛОДКА:

21605 T



PU 21066



PU 21066 0(07) M08



PU 21066 1(01)



PU 21066 3(41)



PU 21066 1(01) M07

21052

ПОДОШВА:

PU 21052 (36-40)

КОЛОДКА:

21605 T



PU 21052



PU 21052 3(41)



PU 21052 1(01)



PU 21052 1(01)

21034

ПОДОШВА:

PU 21034 (36-40)

КОЛОДКА:

21605 T



PU 21034



PU 21034 1(01) M07



PU 21034 0(10)



PU 21034 1(01)

21102

подошва:

PU 21102 (36-41)

колодка:

21605 T



PU 21102 1(24)



PU 21102



PU 21102 3(41)



PU 21102 1(01)



PU 21102 0(10)

21105

ПОДОШВА:

PU 21105 (36-40)

КОЛОДКА:

21605 T



PU 21105



PU 21105 0(10)



PU 21105 3(41)



PU 21105 1(01)



10380



10720



10580



10520



10420



EVA (21075.10120)



10335



10270



10140



10435



10410



10410



10155



10115



10220



10115



10325



10115



10155



10310



10535



10415



RUBICON 21067 1(01) R36 2



RUBICON 21067 0(07) R36 3



PIUMA (00) KL 01 R29



PIUMA 0(07) 01 R36 02



IBIZA 0(07) 02 R36 3 (K2)



IBIZA 1(01) 00 K1 R8



IBIZA CEP 05 KL1 (01) R36 2



IBIZA (00) R36 3



TAITI 1(01) R9



PIUMA 1(01) R 36 2



YM 30 (00) R36 02

колодка: **001 T, Y**



TPU/PU 21080



TPU/PU 21098



PU 21083

колодка: **003 T, 004 T**



PU 21044



PU 21040



PU 21042

колодка: **006 T, 009 T**



PU 21064



PU 21063



PU 21095

колодка: **008 T, 21605, 21700**



PU 21067



PU 21037



PU 21046

kid's



ДЕТСКАЯ КОЛЛЕКЦИЯ

21101

подошва:

PU 21101 (32-41)

колодка:

002 T



PU 21101



PU 21101 1(24)



PU 21101 0(07)



PU 21101 3(41)



PU 21101 1(05)



PU 21101 1(01)

21033

ПОДОШВА:

PU 21033 (34-40)

КОЛОДКА:

21605 T



31100

подошва:

PU 31100 (32-40)

колодка:

31100 T



PU 31100



PU 31100 1(01) M11



PU 31100 1(01)



PU 31100 1(01) M05



PU 31100 0(10)



PU 31100 1(01) M07



PU 31100 0(10) M05



31101

ПОДОШВА:

PU 31101 (32-39)

КОЛОДКА:

31900 T



PU 31101



PU 31101 0(10)



PU 31101 1(01)



PU 31101 1(01) M11



PU 31101 1(01) P22



PU 31101 0(10) M11



PU 31101 1(01) M05



PU 31101 1(01) M07



PU 31101 0(10) M05



PU 31101 0(28)

колодка: **11771 T, Y**



31901 TR



PU 31953



21613 TR



PU 31900

колодка: **31900 T**

ФОРМОВАННЫЕ СТЕЛКИ



Основная стелька,
без супинатора
(картон 1,7 + латекс)



Основная стелька 2-х
слойная (эконом),
укрепленная супинатором
(moontex + фибра)



Основная стелька,
без супинатора
(картон 1,7 + латекс-ткань)



Основная стелька
2-х слойная (эконом),
укрепленная супинатором
(карт 1,7 + латекс-ткань
+ фибра 2,0)



Основная стелька 2-х
слойная (эконом),
без супинатора
(картон 1,7 + фибра2,0)



Основная стелька
3-х слойная (эконом),
укрепленная супинатором
(карт 1,7+1,0 (2158)
+фибра 2,5)



Основная стелька 2-х
слойная (эконом),
без супинатора
(moontex + фибра2,0)



Основная стелька 3-х
слойная (эконом) латекс
в носке, укрепленная
супинатором (карт
1,7+1,0(2158) + фибра 2,5)



Основная стелька 2-х
слойная (эконом),
без супинатора (картон 1,7
+ латекс-ткань + фибра2,0)



Основная стелька 3-х
слойная премиум,
укрепленная супинатором
(карт 1,7+1,0(2158)
+ фибра 2,5)



Основная стелька 2-х
слойная (эконом),
укрепленная супинатором
(картон 1,7 + фибра2,0)



Основная стелька 3-х
слойная премиум
(латекс-носок), укрепленная
супинатором
(карт 1,7+1,0 (2158)
+ фибра 2,5)

Стелька изготовлена на современном итальянском оборудовании и имеет инновационную конструкцию, которая делает ее еще более прочной и надежной, так как **качественная стелька залог успеха Вашего бренда!**

РЕКОМЕНДАЦИИ ПО ПРИКЛЕЙКЕ ПОДОШВ

Подошвы из TR

Перед приклейкой поверхность подошвы обработать галогеном Satriat, Wiktor. Взъерошивание клеевой пленки не обязательно. Время высыхания от 20 до 60 мин. На обработанную поверхность нанести клей с полиуретановым составом, выдержать от 15-30 мин. В зависимости от плотности материала нанести повторный слой. Активировать клеевую пленку при t 60-70 °С. Рекомендуется ограничить процесс перенагревания подошвы. Обжать с помощью прессы.

Подошвы из PU

Клеевую поверхность материала необходимо взъерошить. Обезжирить ацетоном. После 15-20 мин нанести полиуретановый клей. Выдержать клей – 40 мин-2 часа максимум. Клей активировать при t 60-70 °С в термоактиваторе. Осуществить склеивание под прессом, выдержать до 30 сек.

Подошва из облегченного TR

Облегченный TR – вспененный материал, который имеет пористую структуру. Клеевая пленка очищается и подвергается галогенированию. Высыхание галогена в течении 30-50 мин. Нанести спец. грунт Satriat, Wiktor для уплотнения поверхностной структуры клеевой кромки. Высыхание слоя 15-20 мин. Нанести основной клей. Выдержать 15-20 мин. Активировать клей необходимо согласно его техническим характеристикам.

Важно! Во избежание нарушения целостности - не перегреть подошву.

Рекомендуется использовать клей низкотемпературных режимов. Температура активации данного клея составляет 50-55 °С.

г. Харьков

ул. Киргизская, 19 А-1
+0 800 75 33 03
+38 073 404 33 03
info@idealplast.com.ua
instagram.com\leatherpro\
leatherpro\facebook.com
IdealPlast.com.ua

г. Днепр

ул. Ю. Савченко, 17
+38 068 835 76 70

г. Бровары

ул. Metallургов, 22
+38 098 794 54 49
+38 095 220 37 10
brovary@leatherpro.com.ua

м. Львів

вул. Городоцька, 286 Б
+38 097 097 93 77

г. Николаев

пр. Центральный, 265/1
+38 098 053 99 63
+38 095 256 64 55

г. Житомир

ул. Победы, 19 А
м-н «Черевички»
+38 096 611 52 72
+38 093 436 10 54

г. Одесса

ул. Базовая, 13, корп. 2 оф. 16
+38 095 103 45 41

