

 Ideal
PLAST



ВЕСНА-ЛЕТО 2019

МУЖСКАЯ КОЛЛЕКЦИЯ

СОДЕРЖАНИЕ

ПОДОШВЫ:	СТР.:	ПОДОШВЫ:	СТР.:
11813 PU	17	11909 PU	6
11817 PU	18	11911 PU	9
11840 TR	16	11912 PU	10
11845 TR	7	11913 PU	17
11903 PU	4	11914 TR	13
11905 PU	5	11918 TR	14
11906 PU	11		

КОЛОДКИ:	СТР.:
11610 T	6, 9, 10, 11
11813 T	16, 17
11817 T	18
11918 T	14
BALI T	4, 5, 7, 13



 ideal
PLAST

11903

ПОДОШВА:

PU 11903 (40-45)

КОЛОДКА:

BALI T



PU 11903



PU 11903 (07)



PU 11903 1(01)



PU 11903 0(32)



PU 11903 0(28)

11905

ПОДОШВА:

PU 11905 (40-45)

КОЛОДКА:

BALIT



PU 11905



PU 11905 (07)



PU 11905 1(01)



PU 11905 1(01) M05



PU 11905 1(01) ЧЕР ПРИТ



PU 11905 1(01) M07



PU 11905 1(01) M11

11909

подошва:

PU 11909 (40-45)

колодка:

BALI T



PU 11909



PU 11909 1(01)



PU 11909 0(11)



PU 11909 0(28)

11845

ПОДОШВА:

11845 TR (40-45)

КОЛОДКА:

BALIT



11845 TR



11845 TR ЧЕР-БЕЛ.ОБЛ



11845 TR ЧЕР-СВ.СЕР ОБЛ



11845 TR ЧЕР-КРАСН.ОБЛ



11845 TR ЧЕР-ЧЕР.ОБЛ



11845 TR ЧЕР-СИН.ОБЛ



 ideal
PLAST

11911

ПОДОШВА:

PU 11911 (40-45)

КОЛОДКА:

11610 T



PU 11911 0(10)



PU 11911 1(01)



PU 11911 0(10)



PU 11911 0(32)



PU 11911 0(28)

11912

подошва:

PU 11912 (40-45)

колодка:

11610 T



PU 11912



PU 11912 0(10)



PU 11912 1(01) M07



PU 11912 1(01) M05



PU 11912 1(01) M11

11906

ПОДОШВА:

PU 11906 (40-45)

КОЛОДКА:

11610 T



PU 11906



PU 11906 0(07) M11



PU 11906 1(01) M05



PU 11906 0(07) M04



PU 11906 1(01) M04



PU 11906 1(01) M07



PU 11906 1(01) M11



 ideal
PLAST

11914

ПОДОШВА:

11914 TR (40-45)

КОЛОДКА:

BALIT



11914 TR



11914 TR КРАС-ЧЕР ВСТ СВ.СЕР



11914 TR СИН-БЕЛ ВСТ КРАСН



11914 TR СВ. СЕР-ЧЕР. ВСТ КРАСН



11914 TR СИН-СВ.СЕР ВСТ КРАСН

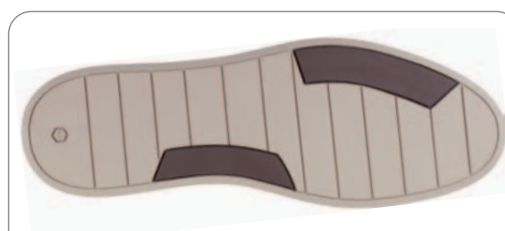
11918

ПОДОШВА:

11918 TR (40-45)

КОЛОДКА:

11918 T



11918 TR



11918 TR БЕЖ-БЕЛ ВСТ КОР



11918 TR СИН-БЕЛ ВСТ КРАШ



11918 TR СЕР-ЧЕР.ОБЛ.
ВСТ СВ.СЕР



11918 TR СИН №15-СЕР.ОБЛ.
ВСТ КРАШ



 ideal
PLAST

11840

ПОДОШВА:

11840 TR (40-45)

КОЛОДКА:

11813 T



11840 TR



11840 TR ЧЕР ВСТ №51



11840 TR ЧЕР ВСТ СВ.СЕР



11840 TR ЧЕР ВСТ КРАС

11813/11913

ПОДОШВА:

PU 11813 (39-45)

PU 11913 (40-45)

КОЛОДКА:

11813 T



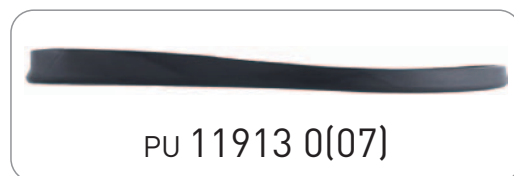
PU 11813



PU 11913



PU 11813 0(07)



PU 11913 0(07)



PU 11913 0 P18

подошва:

PU 11817 (40-45)

колодка:

11817 T



PU 11817 0(10)



PU 11817 0(10)



PU 11817 А (НИЗ) 0(10)



PU 11817 В (ВЕРХ) 0(32)



PU 11817 В (ВЕРХ) 0(10)

РЕКОМЕНДАЦИИ ПО ПРИКЛЕЙКЕ ПОДОШВ

Подошвы из TR

Перед приклейкой поверхность подошвы обработать галогеном Satriat, Wiktor. Взъерошивание клеевой пленки не обязательно. Время высыхания от 20 до 60 мин. На обработанную поверхность нанести клей с полиуретановым составом, выдержать от 15-30 мин. В зависимости от плотности материала нанести повторный слой. Активировать клеевую пленку при t 60-70 °С. Рекомендуется ограничить процесс перенагревания подошвы. Обжать с помощью прессы.

Подошвы из PU

Клеевую поверхность материала необходимо взъерошить. Обезжирить ацетоном. После 15-20 мин нанести полиуретановый клей. Выдержать клей – 40 мин-2 часа максимум. Клей активировать при t 60-70 °С в термоактиваторе. Осуществить склеивание под прессом, выдержать до 30 сек.

Подошва из облегченного TR

Облегченный TR – вспененный материал, который имеет пористую структуру. Клеевая пленка очищается и подвергается галогенированию. Высыхание галогена в течении 30-50 мин. Нанести спец. грунт Satriat, Wiktor для уплотнения поверхностной структуры клеевой кромки. Высыхание слоя 15-20 мин. Нанести основной клей. Выдержать 15-20 мин. Активировать клей необходимо согласно его техническим характеристикам.

Важно! Во избежание нарушения целостности - не перегреть подошву.

Рекомендуется использовать клей низкотемпературных режимов. Температура активации данного клея составляет 50-55 °С.

г. Харьков

ул. Киргизская, 19а-1
38 050 404 33 03
38 067 404 33 03
info@idealplast.com.ua
instagram.com\leatherpro\
leatherpro\facebook.com

г. Днепр

ул. Ю.Савченко, 17
38 068 835 76 70

г. Бровары

ул. Metallургов, 22
38 098 794 54 49
38 095 220 37 10
brovary@leatherpro.com.ua

м. Львів

вул. Городоцька, 286 б
38 097 097 93 77

г. Николаев

пр. Центральный, 265\1
38 098 053 99 63
38 095 256 64 55

г. Житомир

ул. Победы, 19 а
м-н "Черевички"
38 096 611 52 72
38 093 436 10 54

leatherpro.com.ua